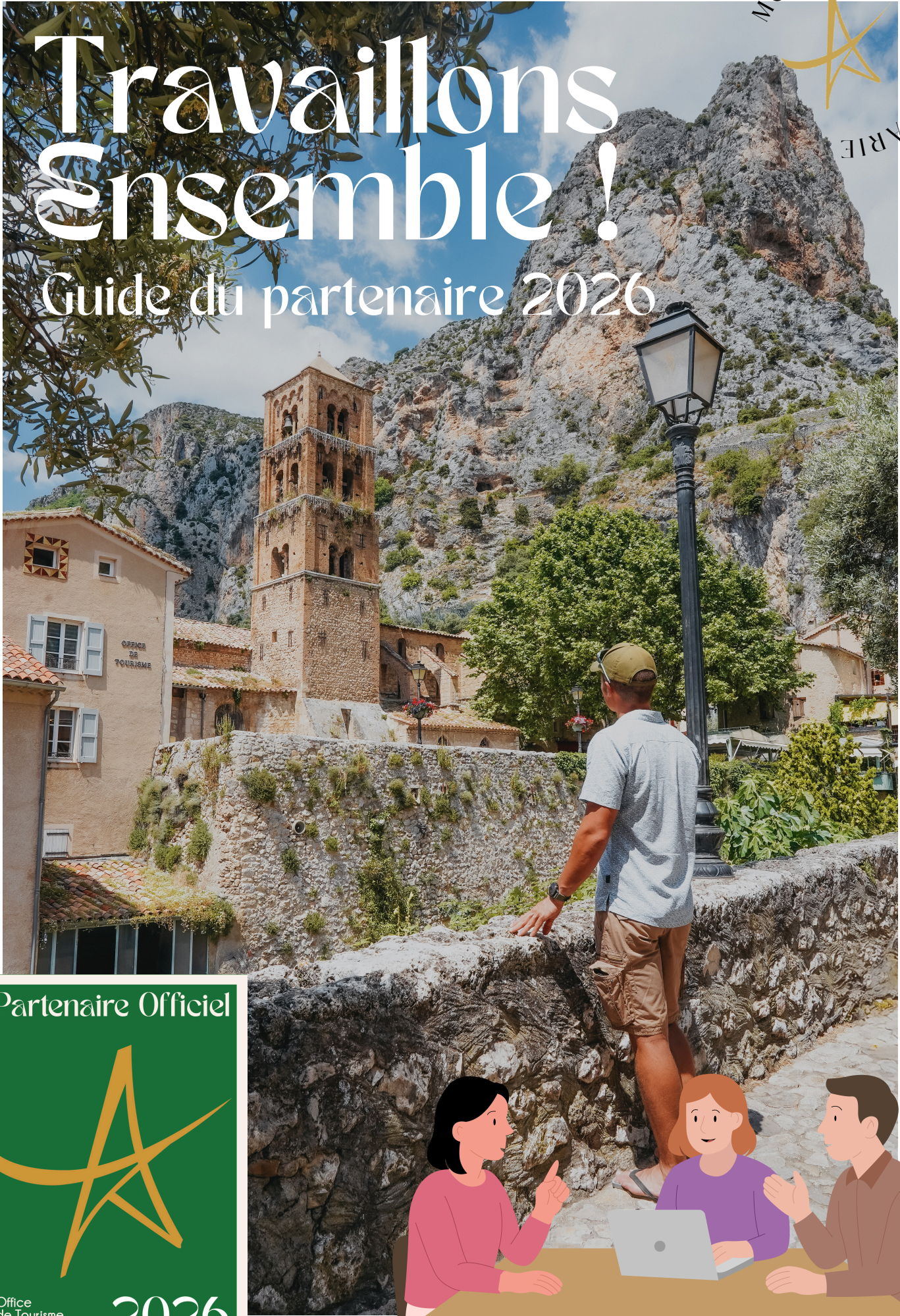


# Travaillons Ensemble!

Guide du partenaire 2026



Partenaire Officiel



Office de Tourisme  
moustiers.fr

2026

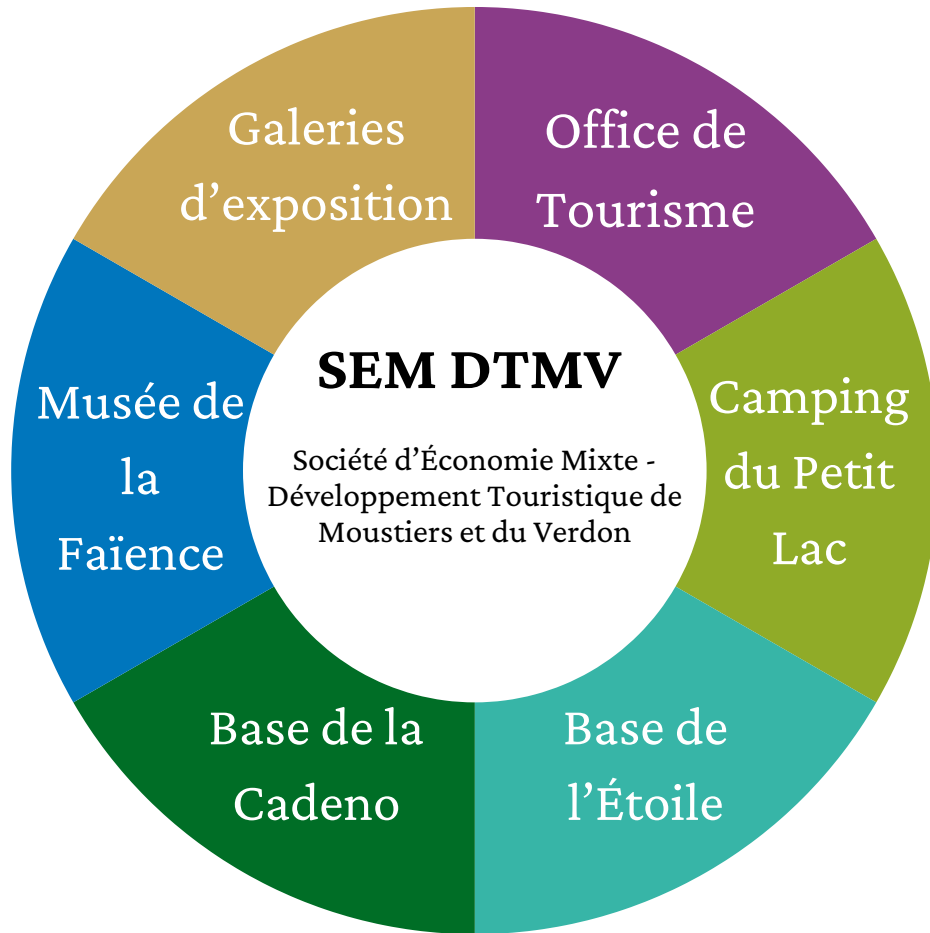


# Sommaire

Qui sommes-nous ?	3
Notre équipe	4
Les chiffres clés	5
Les bonnes raisons d'être partenaire	6
Mes engagements	7
Nos services	8
Pensez à la planète !	10
Labels et marques	11

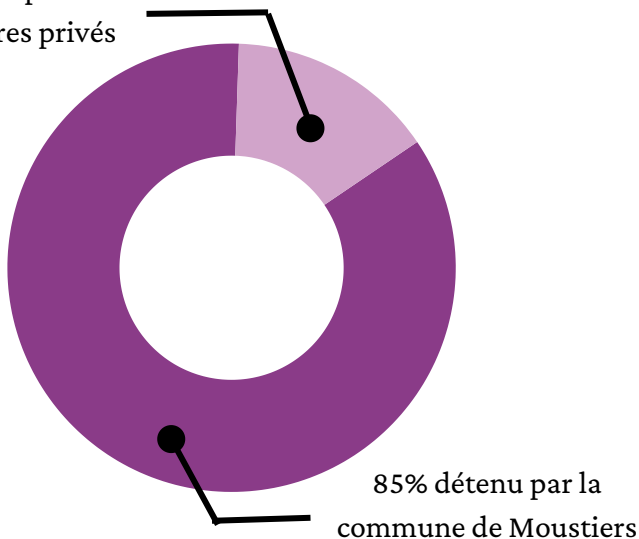


# Qui sommes-nous ?



## CAPITAL de la SEM DTMV

15% détenu par des actionnaires privés



## COMPOSITION de la SEM DTMV

**Le Président de la SEM DTMV :**  
Marc Bondil, maire de Moustiers

**Le Conseil d'Administration :**  
3 représentants de la municipalité et un représentant des actionnaires privés

**Les co-directrices :** Aleksandra Luciani (directrice de l'Office de Tourisme et déléguée au tourisme de la SEM) et Pascale Amiel (directrice RH et administrative).

# Notre équipe

## à votre écoute



**Aleksandra LUCIANI**

Co directrice de la SEM DTMV  
Directrice de l'Office de Tourisme

[aluciani@moustiers.fr](mailto:aluciani@moustiers.fr)



**Emilie LAMBINET**

Service digital et communication

[webcom@moustiers.fr](mailto:webcom@moustiers.fr)



**Pauline DELCUVELLERIE**

Service événementiel  
Référente Qualité

[evenementiel@moustiers.fr](mailto:evenementiel@moustiers.fr)



**Lucas DAELMAN**

Service patrimoine  
Guide conférencier  
Conseiller en séjour

[lداelman@moustiers.fr](mailto:lداelman@moustiers.fr)



**Marion Boulineau**

Service Activités de Pleine Nature  
Conseillère en séjour

[mboulineau@moustiers.fr](mailto:mboulineau@moustiers.fr)



**Céline CANSOT**

Service Accueil  
Conseillère en séjour

[ccansot@moustiers.fr](mailto:ccansot@moustiers.fr)

# Les chiffres clés

## en 2025



**353 jours**

d'ouverture du bureau dans l'année

**43595**

personnes accueillies

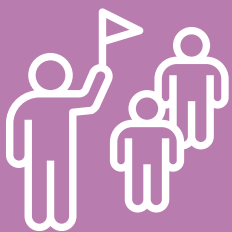


**2330**

demandes téléphoniques

**343 840**

visites du site internet



**694**

personnes ayant suivi une visite guidée



24 543 followers  
+ 5% par rapport  
à 2024



10 929 abonnés  
+ 11% par rapport  
à 2024



1003 abonnés  
+ 33% par rapport  
à 2024

# Les bonnes raisons d'être partenaire

1

## Accroître sa visibilité

auprès des touristes grâce à nos nombreux supports de communication.

2

## Diffuser son offre

à l'ensemble des offices de tourisme du territoire grâce à la base de données touristique nationale APIDAE.

3

## Recevoir les actualités

et informations pertinentes du territoire de manière régulière grâce à la newsletter.

4

## Bénéficier d'un accompagnement

et de conseils grâce à nos ateliers thématiques dédiés aux professionnels.

5

## Être membre d'un réseau

de 170 partenaires engagés sur le territoire.

6

## Promouvoir des valeurs communes

telles que le respect de la culture locale et l'accueil chaleureux des visiteurs.

7

## Faire connaître vos événements

grâce à notre agenda.

8

## Être recommandés à nos visiteurs

grâce à nos conseillers en séjour qui connaissent l'offre du territoire.

9

## Soutien aux initiatives locales

en contribuant au développement et à la promotion, renforçant ainsi l'attractivité économique et touristique de Moustiers

10

## Parce que l'Office de Tourisme

est un lieu incontournable pour les vacanciers.

# Mes engagements

## en tant que partenaire

### Agir en ambassadeur du territoire

- Accueillir les visiteurs avec convivialité, respect et disponibilité
- Partagez avec eux vos expériences
- Collaborer avec l'Office de Tourisme

En tant qu'ambassadeurs de la Destination, vous vous engagez à véhiculer une image positive auprès de votre clientèle, contribuant à renforcer l'attractivité de Moustiers.

### Communiquer de manière fiable et constante

- Transmettre à l'Office de Tourisme ses ouvertures et fermetures, disponibilités pour les hébergeurs ainsi que toute modification
- Soigner ses descriptifs et visuels pour rendre son offre attractive
- Respecter les dates limites de réponses pour les demande de la part de l'Office de Tourisme

Afin d'améliorer la qualité de l'information transmise aux visiteurs et internautes, il est important de nous transmettre vos mises à jour et nouveautés.

### Appartenir à un réseau qualifié de professionnels

- Afficher son appartenance au réseau grâce au sticker partenaire
- Mettre en place sur votre site un lien vers notre site internet
- Être à jour de la législation en vigueur ( numéro de SIRET, classement des meublés de tourisme ...)
- Répondre aux réclamations et mettre en place des améliorations le cas échéant

### S'améliorer ensemble

- Ne pas commenter le travail de l'Office de Tourisme sur les réseaux sociaux mais nous faire parvenir directement vos remarques

Nos réseaux sociaux ont une ligne éditoriale cohérente et sont une vitrine pour le village, afin de ne pas dévaloriser la destination publiquement, nous vous remercions de nous partager vos remarques par mail.

# Nos services

## INFORMATION

	Non partenaire	Partenaire
Référencement sur la base de données	✓ (sur demande)	✓
Invitation à la réunion de début et de fin de saison		✓
Newsletters d'information (actualités, agenda, affiches ...)		✓
Mise à disposition gratuite des éditions de l'Office de Tourisme (en quantité limitée)		✓

## VISIBILITÉ

	Non partenaire	Partenaire
Référencement sur le site internet officiel (avec un descriptif complet et des photos)		✓
Présence dans le guide pratique de Moustiers édité par l'Office de Tourisme : diffusé en France et à l'étranger, envoyé, distribué et téléchargeable en ligne		✓
Diffusion de vos brochures et flyers à l'accueil		✓
Diffusion de votre activité sur les sites internet des institutions (Agence de Développement du 04, Comité Régional du Tourisme PACA ...)		✓
Vos disponibilités en temps réel diffusées sur notre site internet, quand vous les actualisez		✓
Ajout de vos établissements dans les favoris du site internet (guides personnalisés numériques)		✓
Diffusion de vos événements dans le magazine Mouv'in ( aux délais pour donner vos infos)		✓

# aux partenaires

## VALORISATION

	Non partenaire	Partenaire
Mise en valeur de votre établissement lors d'opérations de promotions : salons touristiques, relations presse ...		✓
Affichage de vos événements sur le panneau d'informations intérieur de l'Office, dans le passage couvert et sur les panneaux lumineux		✓
Diffusion de vos événements sur l'agenda en ligne (page la plus consultée du site)		✓
Partage en story Instagram, 1 fois par mois, des photos que vous avez postées sur ce réseau		✓
Mise en avant, par roulement équitable, des partenaires sur nos réseaux sociaux		✓

## ACCOMPAGNEMENT

	Non partenaire	Partenaire
Invitation à des groupes de travail autour du développement touristique à Moustiers		✓
Transmission de statistiques touristiques de fréquentation et de connaissances clientèles		✓
Proposition d'ateliers thématiques : numériques, accueil vélo, qualité d'accueil ...		✓
En début de saison, une visite guidée du village vous est proposée gratuitement ainsi qu'à vos employés saisonniers		✓

# Pensez à la planète !

- Faire attention à la consommation de la documentation touristique : ne pas la laisser à la disposition libre mais la donner à la demande.
- Mettre en place le tri sélectif et indiquer à vos visiteurs les points de collectes dans le village (présents sur le plan sous-main édité par l'Office de Tourisme).
- Pour les hébergeurs, sensibilisez (par une affiche ou un livret) vos clients à la préservation de la nature, des ressources en eau et de la gestion des déchets.



# Labels et marques

Pour vous accompagner dans votre demande de classement, voici une liste de contact des différentes institutions.



## Destination Excellence

Le label Destination d'excellence vise au renforcement de la qualité sur tout le champ de l'offre touristique. En complément, ce label renforcera le niveau d'exigence en matière d'écoresponsabilité.

[atout-france.fr/fr/destination-dexcellence](http://atout-france.fr/fr/destination-dexcellence)



## Tourisme et Handicap

Créé en 2003, Tourisme & Handicap est la seule certification dédiée à l'accessibilité touristique pour les personnes en situation de handicap.

[atout-france.fr/fr/tourisme-et-handicap](http://atout-france.fr/fr/tourisme-et-handicap)



## Accueil Vélo

Le label permet d'attester de la qualité de l'accueil réservé aux cyclistes dans un établissement, comme la proximité d'un itinéraire vélo ou l'accès à des équipements adaptés aux cyclistes.

[francevelotourisme.com](http://francevelotourisme.com)



## Valeurs Parc Naturel Régional

Valeurs Parc Naturel Régional est une marque collective. Elle concerne aussi bien les produits agricoles que les produits artisanaux, les hébergements ou les prestations touristiques.

[parcduverdon.fr](http://parcduverdon.fr)

## Atout France



L'Agence de développement touristique de la France

Atout France, l'Agence de développement touristique de la France, contribue à renforcer l'attractivité et la compétitivité de la destination France et se mobilise pour en faire une référence mondiale en matière de tourisme durable d'ici 2030. Organisme pour tous les classements nationaux de vos établissements.

[atout-france.fr](http://atout-france.fr)



# L'Office de Tourisme vous donne rendez-vous toute l'année

## **Décembre et Février**

De 10h à 12h30 et de 14h à 17h

## **Janvier**

De 10h à 12h30 et de 14h à 17h

Fermé les week-ends

## **Mars et Novembre**

De 10h à 12h30 et de 14h à 17h30

## **Avril à Juin et Septembre - Octobre**

De 9h30 à 12h30 et de 14h à 18h

## **Juillet et Août**

De 9h30 à 19h

Fermé le week-end entre 12h30 et 14h

## **Fermetures annuelles**

24, 25 et 31 décembre et 1er janvier

## **Office de Tourisme de Moustiers-Sainte-Marie**

Maison de Lucie, 6 Place de l'Église

04360 Moustiers-Sainte-Marie

04 92 74 67 84 - [info@moustiers.fr](mailto:info@moustiers.fr)

[www.moustiers.fr](http://www.moustiers.fr)

